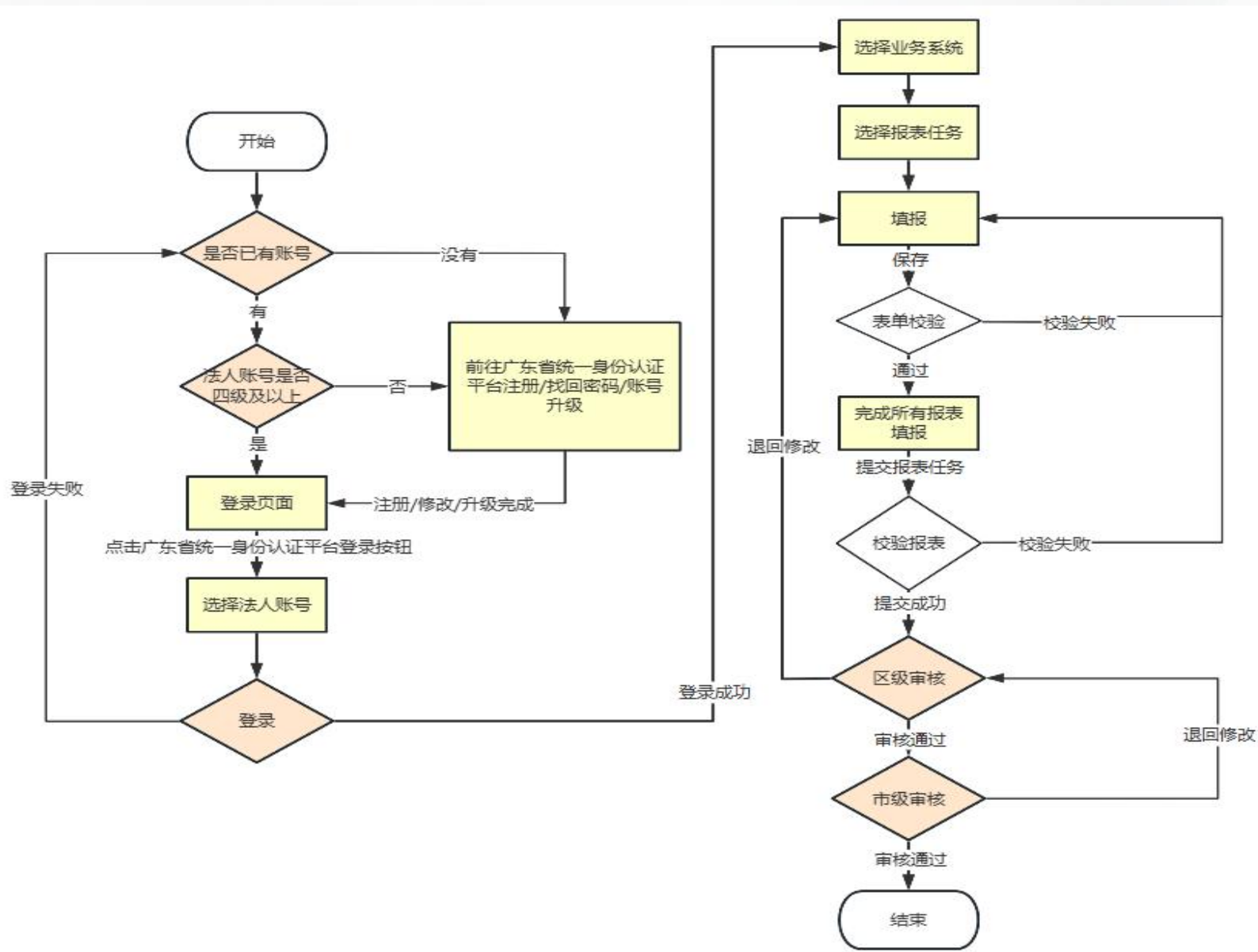


深圳市农业及相关产业统计报表企业填报操作指引



系统申报流程图



是否已有账号

账号来源

通过广东省统一身份认证平台注册法人账号，
已有账号可直接登录，未注册需前往平台完成
注册。（<https://tyrz.gd.gov.cn>）



法人账号是否四级以上

广东省统一身份认证平台 账号管理

[用户帮助](#) | [退出登录](#)

账号基本信息

账号安全设置
(修改密码、手机号、邮箱等)

实名认证

三级 (原L1) 核验

四级 (原L2) 核验

五级 (原L3) 核验

我经办的法人

我的经办人

实名认证

您的账号当前可信等级为：**三级 (原L1)**。

[前往帮助中心>>](#)

当前账号核验方式为：**法人基础库**。

您可通过任意一种 **四级 (原L2)** 或 **五级 (原L3)** 的核验方式进行升级。

三级 (原L1) 核验

可进行对身份信息要求较低的业务办理

证件真实性核验

[修改信息](#)



四级 (原L2) 核验

可进行大部分需实名办理的业务 (完成一种核验即可)

企业/单位网银证书核验

[用户帮助>](#)

[核验升级](#)

电子营业执照核验

[用户帮助>](#)

[核验升级](#)



五级 (原L3) 核验

可办理安全性要求更高的实名业务 (完成一种核验即可)

企业/单位CA证书核验

[用户帮助>](#)

[核验升级](#)

办事大厅现场核验

[查看办事大厅地址>](#)

[查看办理条件](#)



认证等级要求

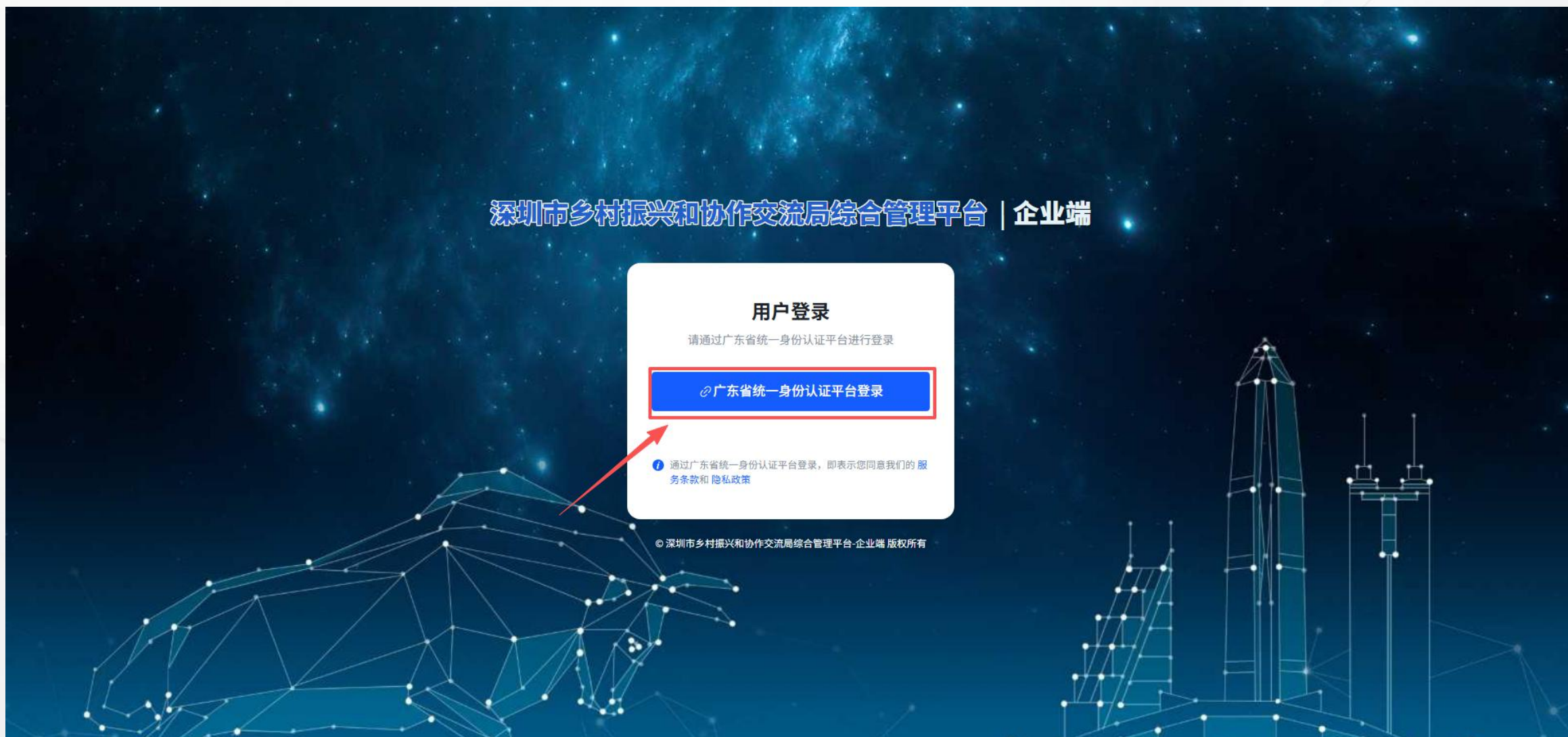
法人账号需四级及以上认证，认证不足将无法登录系统，影响申报进度。

升级方式

前往广东省统一身份认证账号管理进行升级，平台支持通过电子营业执照核验、网银证书核验等方式升级至四级，五级认证可选CA证书核验或办事大厅现场核验。



登录页面----点击广东省统一身份认证平台登录





选择法人账号-广东省统一身份认证登录-扫码登录



个人账号登录

法人账号登录

法人账号包括政府机关、市场主体(企业、个体工商户等)、社会团体等注册的账号



请您使用【微信】扫码登录 ⓘ

其他登录方式

账号密码

网银证书

CA证书

机关事业单位





选择法人账号-广东省统一身份认证登录-账密登录



未有账号，可以点击注册

个人账号登录

法人账号登录

法人账号包括政府机关、市场主体(企业、个体工商户等)、社会团体等注册的账号



立即注册

找回密码/账号

登录

其他登录方式

电子营业执照

网银证书

CA证书

机关事业单位

忘记密码，可以点击找回



第一次登录-企业信息留存页面

深圳市乡村振兴和协作交流局综合管理平台-企业端

登录成功，正在跳转...



企业信息

企业名称	
统一社会信用代码	
企业地址	
法人姓名	
法人证件号	
联系人姓名	
联系人证件号	

信息核验区

是否同意将以上信息留存本系统?

不同意

同意

同意进入系统



业务系统选择页面

深圳市乡村振兴和协作交流局综合管理平台-企业端



欢迎回来，[用户名]

请选择您要办理的业务系统



菜篮子工程系统

菜篮子基地企业管理、菜篮子基地管理、基地监测数据管理、基地企业年度数据管理、基地监测信息统计、农产品供应统计管理、农产品供应统计汇总等



涉农企业综合管理系统

涉农企业基本信息管理、企业资质审核与备案、生产经营数据上报、政策扶持申报与审批、农产品溯源信息管理、企业信用评价、经营状况统计分析等





第一次进入业务系统-企业信息修改补充页面

深圳市乡村振兴和协作交流局综合管理平台-企业端



补充公司主体信息

* 所属区域

龙华区

* 所属街道

观澜街道

* 行业类别

6519其他软件开发

修改或补充信息

是否同意将以上信息补充完整，并留存本系统？

不同意

同意

同意进入系统



选择报表任务



深圳市农业及相关产业统计报表

企业信息管理

帮助

深圳市农业及相关产业统计报表

全部报表 未填报 填报中 未审核 审核中 退回修改 审核通过 审核未通过



报表年份	报表名称	开始时间	结束时间	状态	操作
2025		2025-10-16 00:00:00	2025-11-22 00:00:00	填报中	填报 日志
2025		2025-10-13 00:00:00	2025-10-15 00:00:00	审核中	查看 日志

共 2 条 10条/页 < 1 > 前往 1 页

报表填报四步法

01

查看任务

在‘深圳市农业及相关产业统计报表’模块查看‘未填报’列表，明确当前需填报的任务。

02

填写报表

点击对应报表的‘填报’按钮，进入填报界面，按实际情况填写数据，并遵守系统**校验**规则。

03

暂存与预览

填写过程中可点击‘暂存’防止数据丢失，填写完成后点击‘查看’核对数据准确性。

04

提交确认

确认数据无误且**全部报表保存**后点击‘提交’，提交后状态将变为‘未审核’，未审核状态可自主撤回修改，已进入审核状态则需联系审核人员退回处理。

深圳市农业及相关产业统计报表

企业信息管理

深圳市农业及相关产业统计报表

全部报表未填报填报中未审核审核中退回修改审核通过审核未通过

报表年份	报表名称	开始时间	结束时间	状态	操作
2025	测试专用报表-2025-9-28	2025-09-14 00:00:00	2025-10-31 00:00:00	未填报	填报 日志
2025	测试专用报表-2025-9-20	2025-09-17 00:00:00	2025-09-27 00:00:00	未填报	查看 日志
2025	测试专用报表-2025-9-19	2025-09-16 00:00:00	2025-10-17 00:00:00	未填报	填报 日志

共 3 条10条/页1 前往 1 页

报表填报

报表数量

调查单位基本情况V1

未填报

企业财务状况V1

未填报

涉农产业核心能力情况V1

未填报

涉农主要品类产销情况V1

未填报

生产基地基本情况V1

未填报

报表名称

调查单位基本情况

			表号:	
			制定机关:	深圳市乡村振兴和协作交流局
			批准机关:	
			批准文号:	
		20 年	有效期至:	
110	* ①单位类型 <input type="radio"/> 法人单位 <input type="radio"/> 产业活动单位 <input type="radio"/> 个体经营户			
109	* ①统一社会信用代码 91			
102	* ①单位详细名称 深圳...公司			
201	* ①法定代表人（单位负责人）			

填写过程中-保存会触发表单设置的校验规则，需修改为正确格式

深圳市乡村振兴和协作交流局综合管理平台（涉农企业综合管理子系统）-企业端

深圳市农业及相关产业统计报表

企业信息管理

报表填报

① 5.涉农服务业营业收入 行业代码属《涉农服务业分类及代码》范围内的填报	215	千元	<input type="text"/>
① 6.涉农金融业营业收入 行业代码属《涉农金融业分类及代码》范围内的填报	216	千元	<input type="text"/>
① 7.涉农建筑业营业收入 行业代码属《涉农建筑业分类及代码》范围内的填报	217	千元	<input type="text"/>
① 8.涉农新兴产业营业收入 行业代码属《涉农新兴产业分类及代码》范围内的填报	218	千元	<input type="text"/>
① 9.涉农其他行业营业收入 行业代码不属于农业及相关产业统计分类范围内的填报	219	千元	<input type="text" value="1"/>
① （二）非涉农营业收入	22	千元	<input type="text" value="1.1111"/> <small>只允许输入正数且三位小数</small>
① 三、非营业收入	3	千元	<input type="text" value="-1"/> <small>只允许输入正数且三位小数</small>
① 四、营业成本	4	千元	<input type="text" value="1"/>
① 五、利润总额	5	千元	<input type="text" value="1"/>

输入框灰色则无需填写

上一页 下一页 暂存 保存 关闭

© 深圳市乡村振兴和协作交流局综合管理平台-企业端 版权所有

2025	测试专用报表第三版	2025-09-15 00:00:00	2025-09-19 00:00:00	退回修改	查看	日志
2025	测试专用报表-2025-9-19	2025-09-16 00:00:00	2025-10-17 00:00:00	未审核	查看	撤回

深圳市农业及相关产业统计报表

企业信息管理

报表填报

审批意见：2

报表填写页面查看被退回的审批意见

- 调查单位基本情况V1 已暂存
- 企业财务状况V1 已暂存
- 涉农产业核心能力情况V1 已暂存
- 涉农主要产品产销情况V1 已暂存
- 生产基地基本情况V1 已暂存

报表退回或撤回后，所有报表都有重新核对并进行保存，方可提交

调查单位基本情况

		表号：	
		制定机关：	深圳市乡村振兴和协作交流局
		批准机关：	
		批准文号：	
20 年		有效期至：	
110	* ①单位类型 <input checked="" type="radio"/> 法人单位 <input type="radio"/> 个体经营户 （已视同法人单位的分支机构，请填写“1”）		
109	* ①统一社会信用代码 91440		
102	* ①单位详细名称 深圳		

填写过程中-报表状态有三种：未填报、已暂存、已保存
注意：只有当所有报表都为已保存才能提交完成填报

调查单位基本情况V1

已暂存

企业财务状况V1

已保存

涉农产业核心能力情况V1

未填报

涉农主要品类产销情况V1

未填报

生产基地基本情况V1

未填报

The image shows a horizontal row of five buttons. From left to right: '上一页' (Previous Page) in a light blue button, '暂存' (Save Draft) in a light blue button, '保存' (Save) in a dark blue button, '提交' (Submit) in a dark blue button, and '关闭' (Close) in a red button.

上一页

暂存

保存

提交

关闭

上一页：上一张报表

下一页：下一张报表

暂存：临时保存报表数据

保存：正式保存报表数据（区别是：
保存会触发表单校验，需要填写按照
表单校验规则填写完成数据）

提交：完成填报提交报表（仅当所有
报表已保存，这个按钮才会出现）

区级、市级审核

两级审核

报表状态为待审核后，填写内容将经过区、市两次审核，如有退回，请及时根据退回原因修改后重新提交。

